



แผนปฏิบัติการประจำปี งบประมาณ 2563

สถาบันวิจัยและพัฒนา
มหาวิทยาลัยเทคโนโลยีราชมงคลสุวรรณภูมิ

จัดทำโดย งานบริหารและพัฒนาระบบ สถาบันวิจัยและพัฒนา



แผนปฏิบัติการประจำปี งบประมาณ 2563

สถาบันวิจัยและพัฒนา
มหาวิทยาลัยเทคโนโลยีราชมงคลสุวรรณภูมิ

คำนำ

สถาบันวิจัยและพัฒนา มหาวิทยาลัยเทคโนโลยีราชมงคลสุวรรณภูมิ เป็นหน่วยงานสนับสนุนของมหาวิทยาลัย ที่ดูแลและสนับสนุนเพื่อสร้างองค์ความรู้ใหม่ โครงการวิจัย สิ่งประดิษฐ์และนวัตกรรม รวมทั้งให้บริการทางวิชาการแก่สังคม

แผนปฏิบัติราชการประจำปี พ.ศ. 2563 ของมหาวิทยาลัยเทคโนโลยีราชมงคลสุวรรณภูมิ ฉบับนี้ จัดทำขึ้นเพื่อเป็นกรอบแนวทางการดำเนินงานและติดตามผลการปฏิบัติราชการของสถาบันวิจัยและพัฒนา จึงหวังเป็นอย่างยิ่งว่า แผนปฏิบัติราชการประจำปี พ.ศ. 2563 ของสถาบันวิจัยและพัฒนาเล่มนี้ จะช่วยส่งเสริมความเข้าใจเกี่ยวกับทิศทางการดำเนินงานและการพัฒนางานของสถาบัน และเป็นแนวทางให้บุคลากรที่เกี่ยวข้องกับงานวิจัยและงานบริการทางวิชาการแก่สังคมของมหาวิทยาลัย ใช้เป็นเครื่องมือสำหรับแปลงแผนสู่การปฏิบัติที่ชัดเจนเป็นไปในทิศทางสู่เป้าหมายความสำเร็จทำให้การทำงานของสถาบันวิจัยและพัฒนาบรรลุเป้าหมาย

งานบริหารและพัฒนาระบบ สถาบันวิจัยและพัฒนา
มหาวิทยาลัยเทคโนโลยีราชมงคลสุวรรณภูมิ

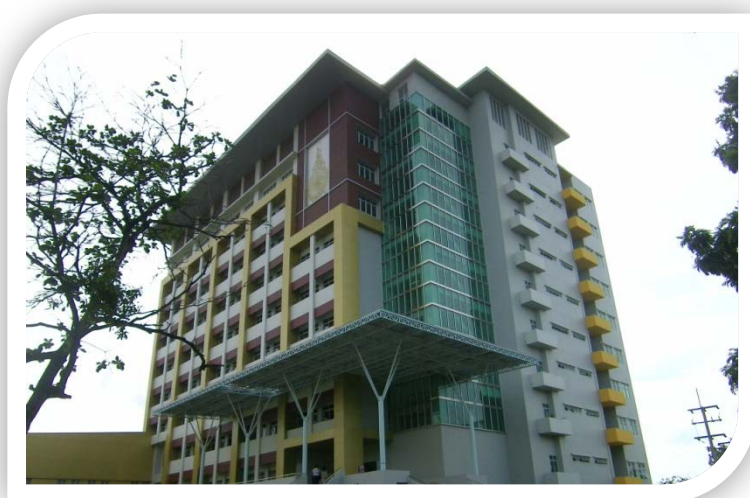
สารบัญ

	หน้า
ส่วนที่ 1 บทนำ	4
ประวัติความเป็นมาของสถาบันวิจัยและพัฒนา	4
โครงสร้างการแบ่งส่วนราชการของสถาบันวิจัยและพัฒนา	5
โครงสร้างการบริหารสถาบันวิจัยและพัฒนา	6
ส่วนที่ 2 วิสัยทัศน์ พันธกิจ ยุทธศาสตร์ ตัวชี้วัดและค่าเป้าหมายของ แผนยุทธศาสตร์การพัฒนาสถาบันวิจัยและพัฒนา พ.ศ. 2562-2566	7
ส่วนที่ 3 แผนการใช้จ่ายงบประมาณ สถาบันวิจัยและพัฒนา ประจำปีงบประมาณ 2563	13
ส่วนที่ 4 แผนปฏิบัติราชการประจำปี 2563 สถาบันวิจัยและพัฒนา	16
ส่วนที่ 5 ความเชื่อมโยงประเด็นยุทธศาสตร์ เป้าประสงค์ กลยุทธ์ ตัวชี้วัด ค่าเป้าหมาย โครงการที่สำคัญภายใต้แผนพัฒนา สถาบันวิจัยและพัฒนา	21

ส่วนที่ 1

บทนำ

ประวัติความเป็นมาของสถาบันวิจัยและพัฒนา



สถาบันวิจัยและพัฒนา เป็นส่วนราชการที่มีฐานะเทียบเท่าคณะ เป็นหน่วยงานสนับสนุน ได้รับการจัดตั้งขึ้นตามพระราชบัญญัติมหาวิทยาลัย ในปี พ.ศ. 2548 การแบ่งส่วนราชการในสถาบันวิจัยและพัฒนาเป็นสำนักงานผู้อำนวยการ และมีการแบ่งหน่วยงานภายในสถาบันเป็น 3 กลุ่มงาน คือกลุ่มงานบริหาร กลุ่มงานวิจัยและพัฒนาเทคโนโลยี และกลุ่มงานบริการวิชาการและถ่ายทอดเทคโนโลยี

สถาบันวิจัยและพัฒนาเป็นหน่วยงานที่ดูแลและสนับสนุน เพื่อสร้างองค์ความรู้ใหม่ โครงการวิจัย สิ่งประดิษฐ์ และนวัตกรรม รวมทั้งให้บริการวิชาการแก่สังคมปัจจุบันสถาบันวิจัยและพัฒนา มีสำนักงานตั้งอยู่ที่ อาคาร 24 ห้อง 240710 ศูนย์ทันตรา เลขที่ 60 หมู่ 3 ตำบลทันตรา อำเภอพระนครศรีอยุธยา จังหวัดพระนครศรีอยุธยา 13000

โครงสร้างการแบ่งส่วนราชการของสถาบันวิจัยและพัฒนา



โครงสร้างการบริหาร สถาบันวิจัยและพัฒนา



ส่วนที่ 2
วิสัยทัศน์ พันธกิจ ยุทธศาสตร์ ตัวชี้วัดและค่าเป้าหมายของ
แผนยุทธศาสตร์การพัฒนาสถาบันวิจัยและพัฒนา
พ.ศ.2562-2566

วิสัยทัศน์ พันธกิจ และประเด็นยุทธศาสตร์

วิสัยทัศน์

เป็นองค์กรหลักด้านการวิจัยและบริการวิชาการที่ได้รับการยอมรับในระดับชาติ

พันธกิจ

- .1 ส่งเสริมสนับสนุนการพัฒนานักวิจัยที่มีศักยภาพ
- .2 พัฒนาผลงานวิจัยที่มีคุณภาพและได้รับการตีพิมพ์เผยแพร่ ทั้งระดับชาติและนานาชาติเพิ่มขึ้น
- .3 พัฒนามาตรฐาน ระบบการวิจัยและบริการวิชาการ
- .4 มุ่งเน้นการบริการวิชาการเพื่อสังคมโดยใช้หลักพันธกิจสัมพันธ์ของมหาวิทยาลัยกับสังคม

เอกลักษณ์

“ปฏิบัติงานโดยใช้การวิจัยเป็นฐาน”

อัตลักษณ์

“ผู้สนับสนุนนักวิจัยและนักบริการวิชาการ”

ประเด็นยุทธศาสตร์

1. สร้างและพัฒนานักวิจัย ผลงานวิจัย หรือนวัตกรรมเพื่อรองรับอุตสาหกรรมเป้าหมายของประเทศและการนำไปใช้ประโยชน์
2. ส่งเสริมและสนับสนุนพันธกิจสัมพันธ์มหาวิทยาลัยกับสังคม
3. บริหารจัดการโดยใช้หลักธรรมาภิบาลและใช้ข้อมูลการวิจัยเป็นฐาน

ประเด็นยุทธศาสตร์ที่ 1. สร้างและพัฒนานักวิจัย ผลงานวิจัยหรือนวัตกรรมเพื่อรองรับอุตสาหกรรมเป้าหมายของประเทศ และการนำไปใช้ประโยชน์

เป้าประสงค์ที่ 1. พัฒนานักวิจัย ผลงานวิจัย สิ่งประดิษฐ์ นวัตกรรมของมหาวิทยาลัยสู่การนำไปใช้ประโยชน์เพิ่มขึ้น

เป้าหมายและตัวชี้วัด

1. พัฒนาโครงการวิจัยวิจัยเชิงบูรณาการด้านการเกษตรสร้างมูลค่า อุตสาหกรรม และการท่องเที่ยว
2. พัฒนาคุณภาพนักวิจัยทุกระดับให้สูงขึ้น
3. เพิ่มจำนวนผลงานวิจัย หรือนวัตกรรมเพื่อรองรับอุตสาหกรรมเป้าหมายของประเทศและนำไปใช้ประโยชน์เพิ่มขึ้นร้อยละ 2.5 ต่อปี
4. เพิ่มจำนวนผลงานวิจัยหรืองานสร้างสรรค์ที่ได้รับการตีพิมพ์เผยแพร่ ร้อยละ 5 ต่อปี
5. เพิ่มจำนวน งานวิจัย หรือนวัตกรรม หรืองานสร้างสรรค์ ที่นำไปสู่การจดทะเบียนทรัพย์สินทางปัญญาและหรือได้รับรางวัลในระดับนานาชาติอย่างน้อย 1.5 ผลงานต่อปี
6. สร้างเครือข่ายการวิจัยกับวิสาหกิจชุมชน ชุมชน เพื่อสร้างชุมชนเข้มแข็งพัฒนาอย่างยั่งยืนครบ 3 จังหวัด
7. พัฒนานักวิจัยสายสนับสนุนด้วย R2R เพิ่มขึ้นร้อยละ 2 ต่อปี
8. เพิ่มจำนวนทุนวิจัยจากภายนอกให้ได้ร้อยละ 5 ต่อปี

กลยุทธ์

1. ส่งเสริมทุนวิจัยเชิงบูรณาการ
2. ส่งเสริมสนับสนุนการนำผลงานวิจัย หรือนวัตกรรมและงานสร้างสรรค์ไปเผยแพร่และนำไปใช้ประโยชน์
3. สร้างความร่วมมือกับเครือข่ายวิชาการ-วิจัย ให้เข้มแข็งและสร้างเสริมสนับสนุนการจัดการประชุม
4. ส่งเสริมงานวิจัยเชิงบูรณาการที่ตอบโจทย์ปัญหาของชุมชน
5. พัฒนานักวิจัยสายสนับสนุนด้วย R2R
6. สนับสนุนการบูรณาการงานวิจัย และรางวัลการตีพิมพ์เผยแพร่
7. สนับสนุนการสร้างนวัตกรรม และการจดทรัพย์สินทางปัญญา

โครงการและแนวทางดำเนินงาน

1. โครงการพัฒนาผลงานวิจัย สู่การตีพิมพ์เผยแพร่ระดับนานาชาติ
 2. โครงการศึกษาดูงาน ฝึกอบรม ด้านการวิจัย และการบริหารงานวิจัย
 3. โครงการผลจากการทำวิจัย สู่การนำไปใช้ประโยชน์
 4. โครงการวารสารวิจัย และคัดสรรคผลงานวิจัย
 5. โครงการจัดประชุมวิชาการ ระดับชาติ และนานาชาติ ประจำปี
 6. โครงการศาสตราจารย์อาคันตุกะ (Visiting Professor)
 7. โครงการโจทย์วิจัยเริ่มต้นจากผู้ใช้ประโยชน์
 8. โครงการพัฒนานักวิจัยสายสนับสนุน (R2R)
 9. โครงการพัฒนาศักยภาพหัวหน้าชุดโครงการวิจัยเชิงบูรณาการ
 10. โครงการปรับปรุงเงินรางวัลสำหรับการตีพิมพ์ผลงานคุณภาพสูง
- โครงการพัฒนานวัตกรรมเพื่อจดทะเบียนทรัพย์สินทางปัญญาและแข่งขันการประกวด .11

ประเด็นยุทธศาสตร์ที่ 2. ส่งเสริมและสนับสนุน พันธกิจสัมพันธ์มหาวิทยาลัยกับสังคม

เป้าประสงค์ที่ 2. บริการวิชาการเพื่อสังคมโดยคำนึงถึงความยั่งยืน

เป้าหมายและตัวชี้วัด

1. มีโครงการบริการวิชาการเพื่อสังคมโดยใช้หลักพันธกิจสัมพันธ์ของมหาวิทยาลัยกับสังคม บูรณาการทุกคณะฯ อย่างน้อย 1 โครงการต่อปี
2. ชุมชนและหน่วยงานท้องถิ่นใน 3 จังหวัดพื้นที่บริการของมหาวิทยาลัยมีส่วนร่วม และได้ใช้ประโยชน์จากการให้บริการวิชาการของ มหาวิทยาลัย
3. มีและรักษาเครือข่ายชุมชน สังคม ให้พัฒนาอย่างยั่งยืนร่วมกับมหาวิทยาลัย โดย ประเมิน จากความพึงพอใจของเครือข่าย/ชุมชน อย่างน้อย ร้อยละ 75

กลยุทธ์

1. มุ่งพัฒนาชุมชน ด้วยพันธกิจสัมพันธ์มหาวิทยาลัยกับสังคม
2. ผลักดันให้เกิด พันธกิจสัมพันธ์กับชุมชน และหน่วยงานท้องถิ่นในพื้นที่บริการของมหาวิทยาลัย
3. สร้างและรักษาเครือข่ายบริการวิชาการภายในและภายนอก

โครงการและแนวทางดำเนินงาน

1. โครงการพัฒนาบุคลากรด้านพันธกิจสัมพันธ์ มหาวิทยาลัยกับสังคม
2. โครงการ 1 คณะฯ 1 ชุมชน ด้วยพันธกิจสัมพันธ์มหาวิทยาลัยกับสังคม
3. โครงการสร้างและรักษาเครือข่ายบริการวิชาการและวิจัย
4. โครงการหมู่บ้านต้นแบบ ชุมชนต้นแบบโดยใช้พันธกิจสัมพันธ์ของมหาวิทยาลัยกับสังคมเป็นฐาน

ประเด็นยุทธศาสตร์ที่ 3. บริหารจัดการโดยใช้หลักธรรมาภิบาลและใช้ข้อมูลการวิจัยเป็นฐาน

เป้าประสงค์ที่ 3. พัฒนาระบบการบริหารจัดการให้มีคุณภาพ

เป้าหมายและตัวชี้วัด

1. มีระบบบริหารและติดตามงานวิจัยและมีคุณภาพ
2. เพิ่มประสิทธิภาพงานประชาสัมพันธ์ โดยการประเมินจากความพึงพอใจของผู้ใช้บริการไม่น้อยกว่าร้อยละ 80
3. มีขั้นตอนการปฏิบัติงานที่ชัดเจนโปร่งใส มีความคุ้มค่าและการมีส่วนร่วมของผู้เกี่ยวข้องโดยการประเมินจากความพึงพอใจของผู้ใช้บริการไม่น้อยกว่าร้อยละ 80
4. บริการด้วยความรวดเร็ว ถูกต้อง และประทับใจโดยการประเมินจากความพึงพอใจของผู้ใช้บริการไม่น้อยกว่าร้อยละ 80
5. มีระบบเทคโนโลยีสารสนเทศเพื่อการวิจัยและบริการวิชาการที่มีเสถียรภาพ ใช้งานง่าย โดยการประเมินจากความพึงพอใจของผู้ใช้บริการไม่น้อยกว่าร้อยละ 80
6. มีระบบการจัดการความรู้จากงานวิจัยและงานสร้างสรรค์ที่มีคุณภาพ 1 ระบบ

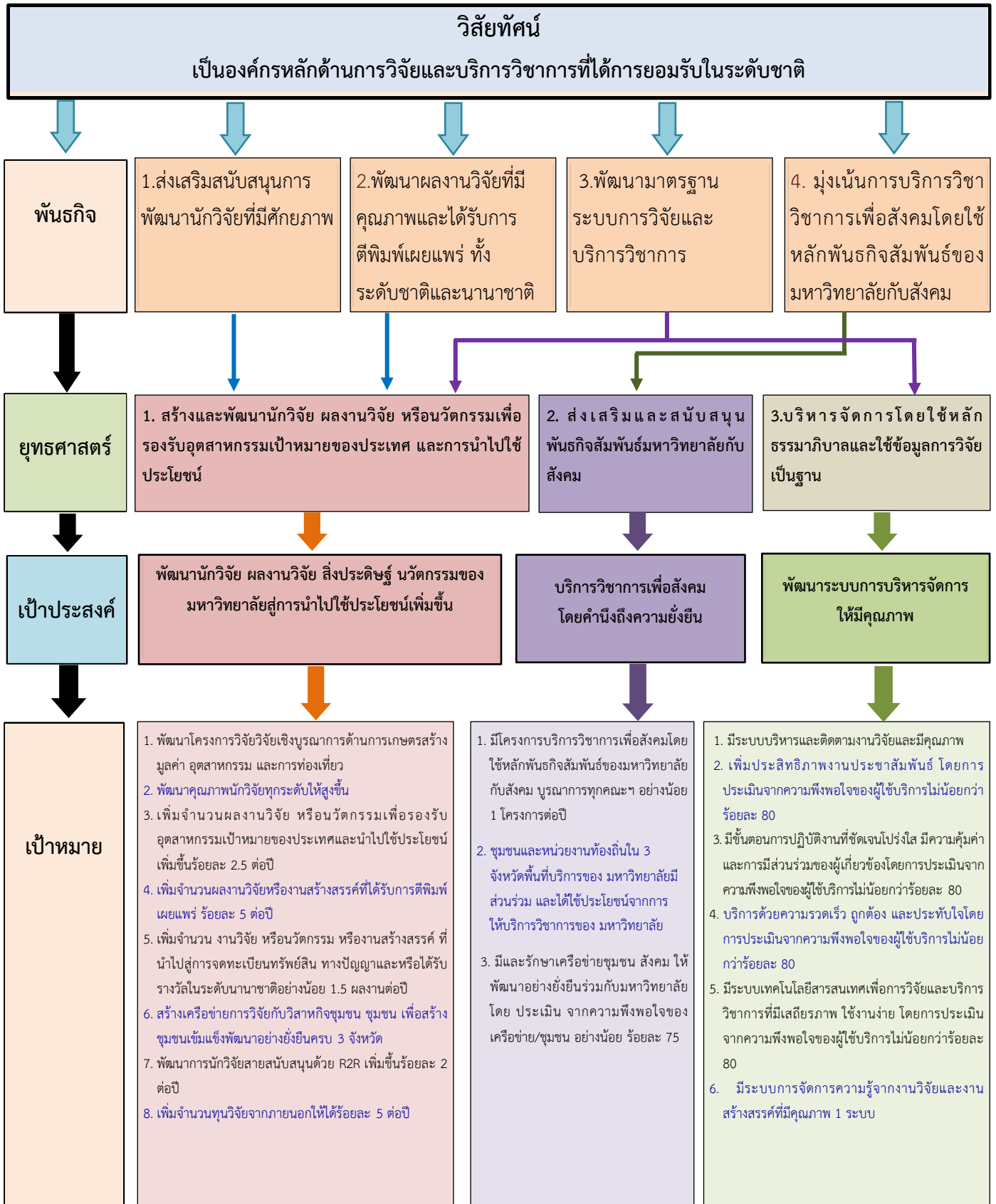
กลยุทธ์

1. พัฒนาระบบการติดตามงานที่มีประสิทธิภาพและมีธรรมาภิบาล
2. นำเทคโนโลยีสารสนเทศมาใช้ในการจัดการและการสื่อสาร
3. พัฒนาระบบประชาสัมพันธ์ การสื่อสารทั้งภายในและภายนอกองค์กร

โครงการและแนวทางดำเนินงาน

1. โครงการพัฒนาระบบบริหารจัดการความรู้จากงานวิจัยหรืองานสร้างสรรค์
2. โครงการพัฒนาระบบติดตามและประเมินผลโครงการวิจัย
3. โครงการจัดตั้งหน่วยสนับสนุนการจดทะเบียนทรัพย์สินทางปัญญา
4. โครงการจุลสาร วารสารเพื่อการประชาสัมพันธ์
5. โครงการจัดทำรายงานประจำปี
6. โครงการรางวัลนักวิจัยและบริการวิชาการเพื่อสังคมดีเด่น

**แผนผังยุทธศาสตร์การพัฒนาศาสนาบัณฑิตวิทยาลัยและพัฒนา
มหาวิทยาลัยเทคโนโลยีราชมงคลสุวรรณภูมิ พ.ศ.2562-2566**



**กรอบยุทธศาสตร์การพัฒนา สถาบันวิจัยและพัฒนา
มหาวิทยาลัยเทคโนโลยีราชมงคลสุวรรณภูมิ พ.ศ.2562-2566**

วิสัยทัศน์	เป็นองค์กรหลักด้านการวิจัยและบริการวิชาการที่ได้รับการยอมรับในระดับชาติ		
ประเด็นยุทธศาสตร์	1. สร้างและพัฒนานักวิจัย ผลงานวิจัยหรือนวัตกรรมเพื่อรองรับอุตสาหกรรมเป้าหมายของประเทศ และการนำไปใช้ประโยชน์	2. ส่งเสริมและสนับสนุนพันธกิจสัมพันธ์มหาวิทยาลัยกับสังคม	3.บริหารจัดการโดยใช้หลักธรรมาภิบาลและใช้ข้อมูลการวิจัยเป็นฐาน
กลยุทธ์	1. ส่งเสริมทุนวิจัยเชิงบูรณาการ 2. ส่งเสริมสนับสนุนการนำผลงานวิจัยหรือนวัตกรรมและงานสร้างสรรค์ไปเผยแพร่และนำไปใช้ประโยชน์ 3. สร้างความร่วมมือกับเครือข่ายวิชาการ-วิจัย ให้เข้มแข็งและสร้างเสริมสนับสนุนการจัดการประชุม 4. ส่งเสริมงานวิจัยเชิงบูรณาการที่ตอบโจทย์ปัญหาของชุมชน 5. พัฒนานักวิจัยสายสนับสนุนด้วย R2R 6. สนับสนุนการบูรณาการงานวิจัย และรางวัลการตีพิมพ์เผยแพร่ 7. สนับสนุนการสร้างนวัตกรรม และการจดทรัพย์สินทางปัญญา	1. มุ่งพัฒนาชุมชน ด้วยพันธกิจสัมพันธ์มหาวิทยาลัยกับสังคม 2. ผลักดันให้เกิด พันธกิจสัมพันธ์กับชุมชน และหน่วยงานท้องถิ่นในพื้นที่บริการของมหาวิทยาลัย 3. สร้างและรักษาเครือข่ายบริการวิชาการภายในและภายนอก	1. พัฒนาระบบการติดตามงานที่มีประสิทธิภาพและมีธรรมาภิบาล 2. นำเทคโนโลยีสารสนเทศมาใช้ในการจัดการและการสื่อสารที่ 3. พัฒนาระบบประชาสัมพันธ์ การสื่อสารทั้งภายในและภายนอกองค์กร
โครงการสำคัญ	(1.1) โครงการพัฒนาผลงานวิจัย สู่อการตีพิมพ์เผยแพร่ระดับนานาชาติ (1.2) โครงการศึกษาดูงาน ฝึกอบรม ด้านการวิจัย และการบริหารงานวิจัย (1.3) โครงการผลจากการทำวิจัย สู่อการนำไปใช้ประโยชน์ (1.4) โครงการวารสารวิจัย และคัดสรรค ผลงานวิจัย (1.5) โครงการจัดประชุมวิชาการ ระดับชาติ และนานาชาติ ประจำปี (1.6) โครงการศาสตราจารย์อาคันตุกะ(Visiting Professor) (1.7) โครงการโจทย์วิจัยเริ่มต้นจากผู้ใช้ประโยชน์ (1.8) โครงการพัฒนานักวิจัยสายสนับสนุน (R2R) (1.9) โครงการพัฒนาศักยภาพหัวหน้าชุดโครงการวิจัยเชิงบูรณาการ (1.10) โครงการปรับปรุงเงินรางวัลสำหรับการตีพิมพ์ผลงานคุณภาพสูง (1.11) โครงการพัฒนานวัตกรรมเพื่อจดทะเบียนทรัพย์สินทางปัญญาและแข่งขันการประกวด	(2.1) โครงการพัฒนาบุคลากรด้านพันธกิจสัมพันธ์ มหาวิทยาลัยกับสังคม (2.2) โครงการ 1 คณะฯ 1 ชุมชน ด้วยพันธกิจสัมพันธ์มหาวิทยาลัยกับสังคม (2.3) โครงการสร้างและรักษาเครือข่ายบริการวิชาการและวิจัย (2.4) โครงการหมู่บ้านต้นแบบ ชุมชนต้นแบบ โดยใช้พันธกิจสัมพันธ์ของมหาวิทยาลัยกับสังคมเป็นฐาน	(3.1) โครงการพัฒนาระบบบริหารจัดการความรู้จากงานวิจัยหรืองานสร้างสรรค์ (3.2) โครงการพัฒนาระบบติดตามและประเมินผลโครงการวิจัย (3.3) โครงการจัดตั้งหน่วยสนับสนุนการจดทะเบียนทรัพย์สินทางปัญญา (3.4) โครงการจุลสาร วารสารเพื่อการประชาสัมพันธ์ (3.5) โครงการจัดทำรายงานประจำปี (3.6) โครงการรางวัลนักวิจัยและบริการวิชาการเพื่อสังคมดีเด่น

ส่วนที่ 3

แผนการใช้จ่ายงบประมาณ สถาบันวิจัยและพัฒนา ประจำปีงบประมาณ 2563

แผนการใช้จ่ายงบประมาณมหาวิทยาลัยเทคโนโลยีราชมงคลสุวรรณภูมิ ประจำปีงบประมาณ พ.ศ. 2563

สถาบันวิจัยและพัฒนา ศูนย์พระนครศรีอยุธยา ตำบล

หน่วย : บาท

ที่	แผนงาน/ผลผลิต/โครงการ/งบรายจ่าย/ รายจ่ายที่สำคัญ	ไตรมาส 1			ไตรมาส 2			ไตรมาส 3			ไตรมาส 4	
		ค.ศ. 62	พ.ย. 62	ธ.ค. 62	ม.ค. 63	ก.พ. 63	มี.ค. 63	เม.ย. 63	พ.ค. 63	มิ.ย. 63	ก.ค. 63	ต.ค. 63
	รวมทั้งสิ้น	1,028,900	21,700	47,800	13,200	194,900	42,000	491,800	65,700	14,200	100,000	11,200
	ภาคปกติ	1,028,900	21,700	47,800	13,200	194,900	42,000	491,800	65,700	14,200	100,000	11,200
1.1	1. แผนงานบุคลากรภาครัฐ	134,400	11,200	11,200	11,200	11,200	11,200	11,200	11,200	11,200	11,200	11,200
1.1.1	1.1.1 รายการบุคลากรภาครัฐ	134,400	11,200	11,200	11,200	11,200	11,200	11,200	11,200	11,200	11,200	11,200
1.1.1.1	1.1.1.1 งบดำเนินงาน	134,400	11,200	11,200	11,200	11,200	11,200	11,200	11,200	11,200	11,200	11,200
1.1.1.1.1	1.1.1.1.1 ค่าตอบแทน ใช้สอยและวัสดุ	134,400	11,200	11,200	11,200	11,200	11,200	11,200	11,200	11,200	11,200	11,200
1.1.1.1.1.1	1.1.1.1.1.1 เงินประจำตำแหน่งหัวหน้าสำนักงานคนตรี/สถาบัน/สำนัก	67,200	5,600	5,600	5,600	5,600	5,600	5,600	5,600	5,600	5,600	5,600
1.1.1.1.1.1.1	1.1.1.1.1.1.1 ค่าตอบแทนรายเดือนตำแหน่งหัวหน้าสำนักงานคนตรี/สถาบัน/สำนัก	67,200	5,600	5,600	5,600	5,600	5,600	5,600	5,600	5,600	5,600	5,600
2	2. แผนงานพื้นฐานด้านการพัฒนาและเสริมสร้างศักยภาพ ทรัพยากรมนุษย์	894,500	10,500	36,600	2,000	183,700	30,800	480,600	54,500	3,000	88,800	-
2.1	2.1 ผลผลิตผู้สำเร็จการศึกษาด้านวิทยาศาสตร์และเทคโนโลยี	602,100	-	-	-	61,700	-	478,600	-	-	61,800	-
2.1.1	2.1.1 งบรายจ่ายอื่น	602,100	-	-	-	61,700	-	478,600	-	-	61,800	-
2.1.1.1	2.1.1.1 ค่าใช้จ่ายพัฒนาคุณภาพการจัดการศึกษา	602,100	-	-	-	61,700	-	478,600	-	-	61,800	-
2.1.1.1.1	2.1.1.1.1 โครงการประชุมวิชาการระดับชาติ มหาวิทยาลัยเทคโนโลยี ราชมงคลสุวรรณภูมิ ครั้งที่ 4	416,900	-	-	-	-	-	416,900	-	-	-	-
2.1.1.1.1.1	2.1.1.1.1.1 โครงการนำเสนอผลงานวิจัยภาคบริหารการเพื่อเผยแพร่ ผลงานของมหาวิทยาลัย	185,200	-	-	-	61,700	-	61,700	-	-	61,800	-
2.1.1.1.1.1.1.1	2.1.1.1.1.1.1.1 ผลผลิตผลงานการให้บริการวิชาการ	292,400	4,000	36,600	2,000	122,000	30,800	2,000	54,500	3,000	27,000	-
2.1.1.1.1.1.1.1.1	2.1.1.1.1.1.1.1.1 งบดำเนินงาน	25,000	4,000	3,000	2,000	2,000	2,000	2,000	2,000	3,000	2,000	-
2.1.1.1.1.1.1.1.1.1	2.1.1.1.1.1.1.1.1.1 ค่าตอบแทน ใช้สอยและวัสดุ	25,000	4,000	3,000	2,000	2,000	2,000	2,000	2,000	3,000	2,000	-
2.1.1.1.1.1.1.1.1.1.1	2.1.1.1.1.1.1.1.1.1.1 งบรายจ่ายอื่น	267,400	-	7,500	-	120,000	28,800	-	52,500	-	25,000	-
2.1.1.1.1.1.1.1.1.1.1.1	2.1.1.1.1.1.1.1.1.1.1.1 ค่าใช้จ่ายโครงการบริการวิชาการ	267,400	-	7,500	-	120,000	28,800	-	52,500	-	25,000	-
2.1.1.1.1.1.1.1.1.1.1.1.1	2.1.1.1.1.1.1.1.1.1.1.1.1 โครงการพัฒนาศึกษาศาสตร์การจัดการจัดทำข้อเสนอโครงการ บริการวิชาการเพื่อสอดรับกับระดับนโยบายงบประมาณจาก แหล่งทุนภายนอก	147,400	-	7,500	-	33,600	28,800	-	52,500	-	25,000	-
2	2) โครงการศาสตราจารย์พิเศษ (Visiting Professor)	120,000	-	-	-	120,000	-	-	-	-	-	-

ผู้จัดทำ.....
(นางสาวขวัญทัย ภาคพิจารณ์)
ตำแหน่ง : เจ้าหน้าที่บริหารงานทั่วไป
วันที่/เดือน/ปี : 4 ต.ค. 2562

หัวหน้าหน่วยงาน.....
(รองศาสตราจารย์ภัทร วัฒนพิทักษ์)
ตำแหน่ง : ผู้อำนวยการสถาบันวิจัยและพัฒนา
วันที่/เดือน/ปี : 4 ต.ค. 2562

.....
(ผู้ช่วยศาสตราจารย์พิเศษ ธีรภัทร ธีรภัทร)
ตำแหน่ง : อธิการบดีมหาวิทยาลัยเทคโนโลยีราชมงคลสุวรรณภูมิ
วันที่/เดือน/ปี : 16 ต.ค. 2562

แผนการใช้จ่ายงบประมาณมหาวิทยาลัยเทคโนโลยีราชมงคลสุวรรณภูมิ ประจำปีงบประมาณ พ.ศ. 2562 ไปพลางก่อน
สถาบันวิจัยและพัฒนา ศูนย์พระนครริอยุธยา ทัศนตรา

หน่วย : บาท

ที่	แผนงาน/ผลผลิต/โครงการ/งบรายจ่าย/ รายจ่ายที่สำคัญ	งบประมาณรายจ่าย	ไตรมาส 1			ไตรมาส 2		
			ต.ค. 62	พ.ย. 62	ธ.ค. 62	ม.ค. 63	ก.พ. 63	มี.ค. 63
	รวมทั้งสิ้น	128,700	8,000	20,000	19,200	10,000	10,000	61,500
1.	แผนงานพื้นฐานด้านการพัฒนาและเสริมสร้างศักยภาพทรัพยากรมนุษย์	128,700	8,000	20,000	19,200	10,000	10,000	61,500
1.1	ผลผลิตผู้สำเร็จการศึกษาด้านวิทยาศาสตร์และเทคโนโลยี	128,700	8,000	20,000	19,200	10,000	10,000	61,500
1.1.1	งบดำเนินงาน	128,700	8,000	20,000	19,200	10,000	10,000	61,500
1.1.1.1	ค่าตอบแทน ใช้สอยและวัสดุ	104,700	6,000	18,000	17,200	8,000	8,000	47,500
1.1.1.2	ค่าสาธารณูปโภค	24,000	2,000	2,000	2,000	2,000	2,000	14,000
1)	ค่าโทรศัพท์เคลื่อนที่ผู้บริหาร	24,000	2,000	2,000	2,000	2,000	2,000	14,000

<p>ผู้จัดทำ..... (นางสาวขวัญฤทัย ภาคพิجارณ์) ตำแหน่ง : เจ้าหน้าที่บริหารงานทั่วไป วัน/เดือน/ปี : 4. ต.ค. 2562</p>	<p>หัวหน้าหน่วยงาน..... (รองศาสตราจารย์ภัทร วัฒนเทพินทร์) ตำแหน่ง : ผู้อำนวยการสถาบันวิจัยและพัฒนา วัน/เดือน/ปี : 4. ต.ค. 2562</p>	<p>(ผู้ช่วยศาสตราจารย์พฤกษ์ ชื่นรินทร์วัฒนา) ตำแหน่ง : อธิการบดีมหาวิทยาลัยเทคโนโลยีราชมงคลสุวรรณภูมิ วัน/เดือน/ปี : 6 ต.ค. 2562</p>
---	--	--

งบประมาณรายจ่าย มหาวิทยาลัยเทคโนโลยีราชมงคลสุวรรณภูมิ ประจำปีงบประมาณ พ.ศ. 2562 ไปพลางก่อน
สถาบันวิจัยและพัฒนา

หน่วย : บาท

ที่	แผนงาน/ผลผลิต/โครงการ/งบรายจ่าย/รายจ่ายที่สำคัญ	จำนวนเงิน
	รวมทั้งสิ้น	128,700
	1. แผนงานพื้นฐานด้านการพัฒนาและเสริมสร้างศักยภาพทรัพยากรมนุษย์	128,700
1.1	ผลผลิตผู้สำเร็จการศึกษาด้านวิทยาศาสตร์และเทคโนโลยี	128,700
1.1.1	งบดำเนินงาน	128,700
1.1.1.1	ค่าตอบแทน ใช้สอยและวัสดุ	104,700
1.1.1.2	ค่าสาธารณูปโภค	24,000
1)	ค่าโทรศัพท์เคลื่อนที่ผู้บริหาร	24,000



งบประมาณรายจ่ายจากเงินรายได้ มหาวิทยาลัยเทคโนโลยีราชมงคลสุวรรณภูมิ ประจำปีงบประมาณ พ.ศ. 2563

สถาบันวิจัยและพัฒนา

หน่วย : บาท

ที่	แผนงาน/ผลผลิต/โครงการ/งบรายจ่าย/ รายจ่ายที่สำคัญ	งบประมาณเงินรายได้		รวมทั้งสิ้น
		ภาคปกติ	ภาคสมทบ	
	รวมทั้งสิ้น	1,028,900	-	1,028,900
	1. แผนงานบุคลากรภาครัฐ	134,400	-	134,400
1.1	รายการบุคลากรภาครัฐ	134,400	-	134,400
1.1.1	งบดำเนินงาน	134,400	-	134,400
1.1.1.1	ค่าตอบแทน ใช้สอยและวัสดุ	134,400	-	134,400
	1) เงินประจำตำแหน่งหัวหน้าสำนักงานคณบดี/สถาบัน/สำนัก	67,200	-	67,200
	2) ค่าตอบแทนรายเดือนตำแหน่งหัวหน้าสำนักงานคณบดี/สถาบัน/สำนัก	67,200	-	67,200
	2. แผนงานพื้นฐานด้านการพัฒนาและเสริมสร้างศักยภาพทรัพยากรมนุษย์	894,500	-	894,500
2.1	ผลผลิตผู้สำเร็จการศึกษาด้านวิทยาศาสตร์และเทคโนโลยี	602,100	-	602,100
2.1.1	งบรายจ่ายอื่น	602,100	-	602,100
2.1.1.1	ค่าใช้จ่ายพัฒนาคุณภาพการจัดการศึกษา	602,100	-	602,100
	1) โครงการประชุมวิชาการระดับชาติ มหาวิทยาลัยเทคโนโลยีราชมงคลสุวรรณภูมิ ครั้งที่ 4	416,900	-	416,900
	2) โครงการนำเสนอผลงานวิจัยภาคนิทรรศการเพื่อเผยแพร่ผลงานของมหาวิทยาลัย	185,200	-	185,200
2.2	ผลผลิตผลงานการให้บริการวิชาการ	292,400	-	292,400
2.2.1	งบดำเนินงาน	25,000	-	25,000
2.2.1.1	ค่าตอบแทน ใช้สอยและวัสดุ	25,000	-	25,000
2.2.2	งบรายจ่ายอื่น	267,400	-	267,400
2.2.2.1	ค่าใช้จ่ายโครงการบริการวิชาการ	267,400	-	267,400
	1) โครงการพัฒนาศักยภาพบุคลากรจัดทำข้อเสนอโครงการบริการวิชาการเพื่อรองรับการสนับสนุนงบประมาณจากแหล่งทุนภายนอก	147,400	-	147,400
	2) โครงการศาสตราจารย์อาคันตุกะ (Visiting Professor)	120,000	-	120,000

ส่วนที่ 4

แผนปฏิบัติการประจำปี 2563 สถาบันวิจัยและพัฒนา

ส่วนที่ 5

ความเชื่อมโยงประเด็นยุทธศาสตร์ เป้าประสงค์ กลยุทธ์ ตัวชี้วัด
ค่าเป้าหมาย โครงการที่สำคัญภายใต้แผนพัฒนา สถาบันวิจัยและพัฒนา

ความเชื่อมโยงประเด็นยุทธศาสตร์ เป้าประสงค์ กลยุทธ์ ตัวชี้วัด ค่าเป้าหมาย โครงการที่สำคัญภายใต้แผนพัฒนา สถาบันวิจัยและพัฒนา พ.ศ. 2562-2566

วิสัยทัศน์ " เป็นองค์กรหลักด้านการวิจัยและบริการวิชาการที่ได้รับการยอมรับในระดับชาติ "

ประเด็นยุทธศาสตร์	เป้าประสงค์	ตัวชี้วัด	ค่าเป้าหมาย					กลยุทธ์	ตัวชี้วัด	ค่าเป้าหมาย					โครงการที่สำคัญ
			2562	2563	2564	2565	2566			2562	2563	2564	2565	2566	
1. สร้างและพัฒนานักวิจัย ผลงานวิจัย หรือ นวัตกรรมเพื่อรองรับอุตสาหกรรมเป้าหมายของประเทศ และการนำไปใช้ประโยชน์	1.พัฒนานักวิจัย ผลงานวิจัย สิ่งประดิษฐ์ นวัตกรรม ของมหาวิทยาลัยสู่ การนำไปใช้ประโยชน์ เพิ่มขึ้น	ตัวชี้วัดที่ 1.1 จำนวน	2	6	10	14	18	1.1 ส่งเสริมทุนวิจัยเชิงบูรณาการ 1.2 ส่งเสริมสนับสนุนการนำผลงานวิจัย หรือนวัตกรรมและงานสร้างสรรค์ไปเผยแพร่และนำไปใช้ประโยชน์ (สอดคล้องกลยุทธ์ มทรส.ที่ 3.2) 1.3 สร้างความร่วมมือกับเครือข่ายวิชาการ-วิจัย ให้เข้มแข็งและสร้างเสริมสนับสนุนการจัดการประชุม (สอดคล้องกลยุทธ์ มทรส.ที่ 3.2)	ตัวชี้วัดที่ 1.จำนวน	30	30	30	30	30	1.1 โครงการพัฒนาผลงานวิจัยสู่การตีพิมพ์เผยแพร่ระดับนานาชาติ
		ผลงานสิ่งประดิษฐ์ วิจัย และนวัตกรรม ที่นำไปใช้ประโยชน์ (สอดคล้องตัวชี้วัด มทรส.ที่ 3.1)	ผลงานวิจัยที่ได้รับการตีพิมพ์ เผยแพร่ (สอดคล้องตัวชี้วัด มทรส.ที่ 2.1.1)	20	20	20	20		20	1.2 โครงการศึกษาดูงานฝึกอบรม ด้านการวิจัย และการบริหารงานวิจัย					
		นำผลงานวิจัย หรือนวัตกรรมและงานสร้างสรรค์ไปเผยแพร่และนำไปใช้ประโยชน์ (สอดคล้องกลยุทธ์ มทรส.ที่ 3.2)	ตัวชี้วัดที่ 3. จำนวน	2	6	10	14		18	1.3 โครงการผลจากการทำวิจัยสู่การนำไปใช้ประโยชน์					
		ตัวชี้วัดที่ 4.จำนวน	2	2	2	2	2		1.4 โครงการวารสารวิจัย และสร้างสรรค์ผลงานวิจัย						

ความเชื่อมโยงประเด็นยุทธศาสตร์ เป้าประสงค์ กลยุทธ์ ตัวชี้วัด ค่าเป้าหมาย โครงการที่สำคัญภายใต้แผนพัฒนา สถาบันวิจัยและพัฒนา พ.ศ. 2562-2566

วิสัยทัศน์ " เป็นองค์กรหลักด้านการวิจัยและบริการวิชาการที่ได้รับการยอมรับในระดับชาติ "

ประเด็นยุทธศาสตร์	เป้าประสงค์	ตัวชี้วัด	ค่าเป้าหมาย					กลยุทธ์	ตัวชี้วัด	ค่าเป้าหมาย					โครงการที่สำคัญ
			2562	2563	2564	2565	2566			2562	2563	2564	2565	2566	
									ตัวชี้วัดที่ 5.จำนวนครั้งการเข้าร่วมนำเสนอผลงานภาคนิทรรศการเพื่อเผยแพร่ผลงานวิจัย	3	3	3	3	3	1.5 โครงการจัดประชุมวิชาการระดับชาติ และนานาชาติประจำปี
								ตัวชี้วัดที่ 6.จำนวนครั้งการจัดประชุมวิชาการ/Work Shop (สอดคล้องตัวชี้วัด มทรส.ที่ 3.1.2)	1	1	1	1	1	1.6 โครงการศาสตราจารย์อาคันตุกะ (Visiting Professor)	
							1.4 ส่งเสริมงานวิจัยเชิงบูรณาการที่ตอบโจทย์ปัญหาของชุมชน (สอดคล้องกลยุทธ์ มทรส.ที่ 3.2)	ตัวชี้วัดที่ 7. จำนวนโครงการวิจัยเชิงบูรณาการ (สอดคล้องตัวชี้วัด มทรส.ที่ 3.1.2)	1	1	1	1	1	1.7 โครงการโจทย์วิจัยเริ่มต้นจากผู้ใช้ประโยชน์	
							1.5 พัฒนานักวิจัยสายสนับสนุนด้วย R2R	ตัวชี้วัดที่ 8.จำนวนนักวิจัยสายสนับสนุนที่ได้รับทุนสนับสนุนวิจัย	10	15	20	25	30	1.8 โครงการพัฒนานักวิจัยสายสนับสนุน (R2R)	
							1.6 สนับสนุนการบูรณาการงานวิจัย และรางวัลการตีพิมพ์เผยแพร่ (สอดคล้องกลยุทธ์ มทรส.ที่ 3.2)	ตัวชี้วัดที่ 9.จำนวนศูนย์วิจัยมาตรฐานเฉพาะทาง (สอดคล้องตัวชี้วัด มทรส.ที่ 3.1.2)	-	-	-	1	-	1.9 โครงการพัฒนาศักยภาพหัวหน้าชุดโครงการวิจัยเชิงบูรณาการ 1.10 โครงการปรับปรุงเงินรางวัลสำหรับการตีพิมพ์ผลงานคุณภาพสูง	
							1.7 สนับสนุนการสร้างนวัตกรรม และการจดทรัพย์สินทางปัญญา	ตัวชี้วัดที่ 10.จำนวนสิทธิบัตร/อนุสิทธิบัตร	-	1	2	3	4	11.โครงการพัฒนานวัตกรรมเพื่อจดทะเบียนทรัพย์สินทางปัญญาและแข่งขันการประกวด	

ความเชื่อมโยงประเด็นยุทธศาสตร์ เป้าประสงค์ กลยุทธ์ ตัวชี้วัด ค่าเป้าหมาย โครงการที่สำคัญภายใต้แผนพัฒนา สถาบันวิจัยและพัฒนา พ.ศ. 2562-2566

วิสัยทัศน์ " เป็นองค์กรหลักด้านการวิจัยและบริการวิชาการที่ได้รับการยอมรับในระดับชาติ "

ประเด็นยุทธศาสตร์	เป้าประสงค์	ตัวชี้วัด	ค่าเป้าหมาย					กลยุทธ์	ตัวชี้วัด	ค่าเป้าหมาย					โครงการที่สำคัญ	
			2562	2563	2564	2565	2566			2562	2563	2564	2565	2566		
2. ส่งเสริมและสนับสนุนพันธกิจสัมพันธ์มหาวิทยาลัยกับสังคม	2. บริการวิชาการเพื่อสังคมโดยคำนึงถึงความยั่งยืน	ตัวชี้วัด 2.1 จำนวนโครงการบริการวิชาการเพื่อสังคมโดยใช้หลักพันธกิจสัมพันธ์ของมหาวิทยาลัยกับสังคม (สอดคล้องตัวชี้วัด มท.ร.ที่ 4.1)	1	1	1	1	1	2.1 มุ่งพัฒนาชุมชน ด้วยพันธกิจสัมพันธ์มหาวิทยาลัยกับสังคม (สอดคล้องกลยุทธ์ มท.ร.ที่ 4.1)	ตัวชี้วัดที่ 11.จำนวนโครงการพัฒนาชุมชน ด้วยพันธกิจสัมพันธ์มหาวิทยาลัยกับสังคม	1	1	1	1	1	1. โครงการพัฒนาบุคลากรด้านพันธกิจสัมพันธ์มหาวิทยาลัยกับสังคม	
								2.2 ผลักดันให้เกิด พันธกิจสัมพันธ์กับชุมชน และหน่วยงานท้องถิ่นในพื้นที่บริการของมหาวิทยาลัย		6	6	6	6	6		2. โครงการ 1 คณะฯ 1 ชุมชน ด้วยพันธกิจสัมพันธ์มหาวิทยาลัยกับสังคม
								2.3 สร้างและรักษาเครือข่ายบริการวิชาการภายในและภายนอก (สอดคล้องกลยุทธ์ มท.ร.ที่ 4.2)		3.85	3.90	3.95	4.00	4.50		
								ตัวชี้วัดที่ 13.ระดับความพึงพอใจของเครือข่ายงานบริการวิชาการ						4. โครงการหมู่บ้านต้นแบบชุมชนต้นแบบโดยใช้พันธกิจสัมพันธ์ของมหาวิทยาลัยกับสังคมเป็นฐาน		

ความเชื่อมโยงประเด็นยุทธศาสตร์ เป้าประสงค์ กลยุทธ์ ตัวชี้วัด ค่าเป้าหมาย โครงการที่สำคัญภายใต้แผนพัฒนา สถาบันวิจัยและพัฒนา พ.ศ. 2562-2566

วิสัยทัศน์ " เป็นองค์กรหลักด้านการวิจัยและบริการวิชาการที่ได้รับการยอมรับในระดับชาติ "

ประเด็นยุทธศาสตร์	เป้าประสงค์	ตัวชี้วัด	ค่าเป้าหมาย					กลยุทธ์	ตัวชี้วัด	ค่าเป้าหมาย					โครงการที่สำคัญ
			2562	2563	2564	2565	2566			2562	2563	2564	2565	2566	
3.บริหารจัดการโดยใช้หลักธรรมาภิบาลและใช้ข้อมูลการวิจัยเป็นฐาน	3. พัฒนาระบบการบริหารจัดการให้มีคุณภาพ	ตัวชี้วัด 3.1 ร้อยละการบรรลุเป้าหมายตามตัวบ่งชี้ในแผนยุทธศาสตร์การพัฒนา (สอดคล้องตัวชี้วัด มท.ร.ส.ที่ 5.1)						3.1พัฒนาระบบการติดตามงานที่มีประสิทธิภาพและมีธรรมาภิบาล	ตัวชี้วัดที่ 14.ระดับการประเมินจากความพึงพอใจของผู้ใช้บริการ	3.70	3.75	3.80	3.85	4.00	1. โครงการพัฒนาระบบบริหารจัดการความรู้จากงานวิจัยหรืองานสร้างสรรค์
							3.2 นำเทคโนโลยีสารสนเทศมาใช้ในการจัดการและการสื่อสาร	ตัวชี้วัดที่ 15.จำนวนระบบฐานข้อมูลบริหารจัดการงานวิจัยที่ได้รับการพัฒนาปรับปรุง (สอดคล้องตัวชี้วัด มท.ร.ส.ที่ 5.2.1)	-	-	1	-	-	2. โครงการพัฒนาระบบติดตามและประเมินผลโครงการวิจัย	
							3.3 พัฒนาระบบประชาสัมพันธ์ การสื่อสารทั้งภายในและภายนอกองค์กร	ตัวชี้วัดที่ 16.ร้อยละของความสำเร็จของผลการดำเนินงานโครงการ	80	80	80	80	80	3. โครงการจัดตั้งหน่วยสนับสนุนการจดทะเบียนทรัพย์สินทางปัญญา 4. โครงการจุลสาร วารสารเพื่อการประชาสัมพันธ์ 5. โครงการจัดทำรายงานประจำปี 6. โครงการรางวัลนักวิจัยและบริการวิชาการเพื่อสังคมดีเด่น	

แผนการดำเนินงานโครงการที่สำคัญ ภายใต้แผนยุทธศาสตร์การพัฒนา
สถาบันวิจัยและพัฒนา มหาวิทยาลัยเทคโนโลยีราชมงคลสุวรรณภูมิ พ.ศ. 2562-2566

ประเด็นยุทธศาสตร์/โครงการที่สำคัญ	ปีงบประมาณ					ผู้รับผิดชอบ
	2562	2563	2564	2565	2566	
ประเด็นยุทธศาสตร์ที่ 1. สร้างและพัฒนานักวิจัย ผลงานวิจัย หรือนวัตกรรมเพื่อรองรับอุตสาหกรรมเป้าหมายของประเทศ และการนำไปใช้ประโยชน์						
(1.1) โครงการพัฒนาผลงานวิจัย สู่การตีพิมพ์เผยแพร่ระดับนานาชาติ	✓	✓	✓	✓	✓	บจ.
(1.2) โครงการศึกษาดูงาน ฝึกอบรม ด้านการวิจัย และการบริหารงานวิจัย	-	✓	✓	✓	✓	บจ.
(1.3) โครงการผลจากการทำวิจัย สู่การนำไปใช้ประโยชน์	-	✓	✓	✓	✓	บจ.
(1.4) โครงการวารสารวิจัย และคัดสรรคผลงานวิจัย	✓	✓	✓	✓	✓	บจ.
(1.5) โครงการจัดประชุมวิชาการ ระดับชาติ และนานาชาติ ประจำปี	✓	✓	✓	✓	✓	บจ.
(1.6) โครงการศาสตราจารย์อาคันตุกะ (Visiting Professor)	✓	✓	✓	✓	✓	บร.
(1.7) โครงการโจทย์วิจัยเริ่มต้นจากผู้ใช้ประโยชน์	-	✓	✓	✓	✓	บจ.
(1.8) โครงการพัฒนานักวิจัยสายสนับสนุน (R2R)	✓	✓	✓	✓	✓	บจ.
(1.9) โครงการพัฒนาศักยภาพหัวหน้าชุดโครงการวิจัยเชิงบูรณาการ	✓	✓	✓	✓	✓	บจ.
(1.10) โครงการปรับปรุงเงินรางวัลสำหรับการตีพิมพ์ผลงานคุณภาพสูง	-	-	✓	-	-	บจ.
(1.11) โครงการพัฒนานวัตกรรมเพื่อจดทะเบียนทรัพย์สินทางปัญญาและแข่งขัน การประกวด	-	-	✓	✓	✓	บจ.
ประเด็นยุทธศาสตร์ที่ 2. ส่งเสริมและสนับสนุนพันธกิจสัมพันธ์มหาวิทยาลัยกับสังคม						
(2.1) โครงการพัฒนาบุคลากรด้านพันธกิจสัมพันธ์ มหาวิทยาลัยกับสังคม	✓	✓	✓	✓	✓	บว.
(2.2) โครงการ 1 คณะฯ 1 ชุมชน ด้วยพันธกิจสัมพันธ์มหาวิทยาลัยกับสังคม	✓	✓	✓	✓	✓	บว.
(2.3) โครงการสร้างและรักษาเครือข่ายบริการวิชาการและวิจัย	✓	✓	✓	✓	✓	บว.
(2.4) โครงการหมู่บ้านต้นแบบ ชุมชนต้นแบบโดยใช้พันธกิจสัมพันธ์ของ มหาวิทยาลัยกับสังคมเป็นฐาน	✓	✓	✓	✓	✓	บว.
ประเด็นยุทธศาสตร์ที่ 3. บริหารจัดการโดยใช้หลักธรรมาภิบาลและใช้ข้อมูลการวิจัยเป็นฐาน						
(3.1) โครงการพัฒนาระบบบริหารจัดการความรู้จากงานวิจัยหรืองานสร้างสรรค์	✓	✓	✓	✓	✓	บร.
(3.2) โครงการพัฒนาระบบติดตามและประเมินผลโครงการวิจัย	-	-	-	✓	-	บร.
(3.3) โครงการจัดตั้งหน่วยสนับสนุนการจดทะเบียนทรัพย์สินทางปัญญา	-	-	-	✓	-	บจ.
(3.4) โครงการจูลสาร วารสารเพื่อการประชาสัมพันธ์	✓	✓	✓	✓	✓	บร.
(3.5) โครงการจัดทำรายงานประจำปี	✓	✓	✓	✓	✓	บร.
(3.6) โครงการรางวัลนักวิจัยและบริการวิชาการเพื่อสังคมดีเด่น	✓	✓	✓	✓	✓	บจ.

หมายเหตุ

บจ. หมายถึง งานบริหารงานวิจัย

บว. หมายถึง งานบริการวิชาการและถ่ายทอดเทคโนโลยี

บร. หมายถึง งานบริหารและพัฒนาระบบ

ประมาณการงบประมาณในการดำเนินงานตามแผนการดำเนินงานโครงการที่สำคัญ ภายใต้แผนยุทธศาสตร์การพัฒนา

สถาบันวิจัยและพัฒนา มหาวิทยาลัยเทคโนโลยีราชมงคลสุวรรณภูมิ พ.ศ. 2562-2566

ประเด็นยุทธศาสตร์/โครงการที่สำคัญ	ปีงบประมาณ					ผู้รับผิดชอบ
	2562	2563	2564	2565	2566	
ประเด็นยุทธศาสตร์ที่ 1. สร้างและพัฒนานักวิจัย ผลงานวิจัย หรือนวัตกรรม เพื่อรองรับอุตสาหกรรมเป้าหมายของประเทศ และการนำไปใช้ประโยชน์	870,000	1,065,000	1,115,000	1,090,000	1,090,000	
(1.1) โครงการพัฒนาผลงานวิจัย สู่การตีพิมพ์เผยแพร่ระดับนานาชาติ	45,000	45,000	45,000	45,000	45,000	บจ.
(1.2) โครงการศึกษาดูงาน ฝึกอบรม ด้านการวิจัย และการบริหารงานวิจัย		30,000	30,000	30,000	30,000	บจ.
(1.3) โครงการผลจากการทำวิจัย สู่การนำไปใช้ประโยชน์		35,000	35,000	35,000	35,000	บจ.
(1.4) โครงการวารสารวิจัย และคัดสรรคผลงานวิจัย	60,000	60,000	60,000	60,000	60,000	บจ.
(1.5) โครงการจัดประชุมวิชาการ ระดับชาติ และนานาชาติ ประจำปี	550,000	550,000	550,000	550,000	550,000	บจ.
(1.6) โครงการศาสตราจารย์อาคันตุกะ (Visiting Professor)	150,000	150,000	150,000	150,000	150,000	บร.
(1.7) โครงการโจทย์วิจัยเริ่มต้นจากผู้ใช้ประโยชน์		130,000	130,000	130,000	130,000	บจ.
(1.8) โครงการพัฒนานักวิจัยสายสนับสนุน (R2R)	30,000	30,000	30,000	30,000	30,000	บจ.
(1.9) โครงการพัฒนาศักยภาพหัวหน้าชุดโครงการวิจัยเชิงบูรณาการ	35,000	35,000	35,000	35,000	35,000	บจ.
(1.10) โครงการปรับปรุงเงินรางวัลสำหรับการตีพิมพ์ผลงานคุณภาพสูง			25,000			บจ.
(1.11) โครงการพัฒนานวัตกรรมเพื่อจดทะเบียนทรัพย์สินทางปัญญาและแข่งขัน การประกวด			25,000	25,000	25,000	บจ.
ประเด็นยุทธศาสตร์ที่ 2. ส่งเสริมและสนับสนุนพันธกิจสัมพันธ์มหาวิทยาลัยกับ สังคม	1,225,000	1,225,000	1,225,000	1,225,000	1,225,000	
(2.1) โครงการพัฒนาบุคลากรด้านพันธกิจสัมพันธ์ มหาวิทยาลัยกับสังคม	30,000	30,000	30,000	30,000	30,000	บว.
(2.2) โครงการ 1 คนฯ 1 ชุมชน ด้วยพันธกิจสัมพันธ์มหาวิทยาลัยกับสังคม	650,000	650,000	650,000	650,000	650,000	บว.
(2.3) โครงการสร้างและรักษาเครือข่ายบริการวิชาการและวิจัย	260,000	260,000	260,000	260,000	260,000	บว.
(2.4) โครงการหมู่บ้านต้นแบบ ชุมชนต้นแบบโดยใช้พันธกิจสัมพันธ์ของ	285,000	285,000	285,000	285,000	285,000	บว.
ประเด็นยุทธศาสตร์ที่ 3. บริหารจัดการโดยใช้หลักธรรมาภิบาลและใช้ข้อมูล การวิจัยเป็นฐาน	115,000	115,000	115,000	1,015,000	115,000	
(3.1) โครงการพัฒนาระบบบริหารจัดการความรู้จากงานวิจัยหรืองานสร้างสรรค์	25,000	25,000	25,000	25,000	25,000	บร.
(3.2) โครงการพัฒนาระบบติดตามและประเมินผลโครงการวิจัย				350,000		บร.
(3.3) โครงการจัดตั้งหน่วยสนับสนุนการจดทะเบียนทรัพย์สินทางปัญญา				550,000		บจ.
(3.4) โครงการจูลสาร วารสารเพื่อการประชาสัมพันธ์	35,000	35,000	35,000	35,000	35,000	บร.
(3.5) โครงการจัดทำรายงานประจำปี	30,000	30,000	30,000	30,000	30,000	บร.
(3.6) โครงการรางวัลนักวิจัยและบริการวิชาการเพื่อสังคมดีเด่น	25,000	25,000	25,000	25,000	25,000	บจ.

หมายเหตุ

บจ. หมายถึง งานบริหารงานวิจัย

บว. หมายถึง งานบริการวิชาการและถ่ายทอดเทคโนโลยี

บร. หมายถึง งานบริหารและพัฒนาระบบ

