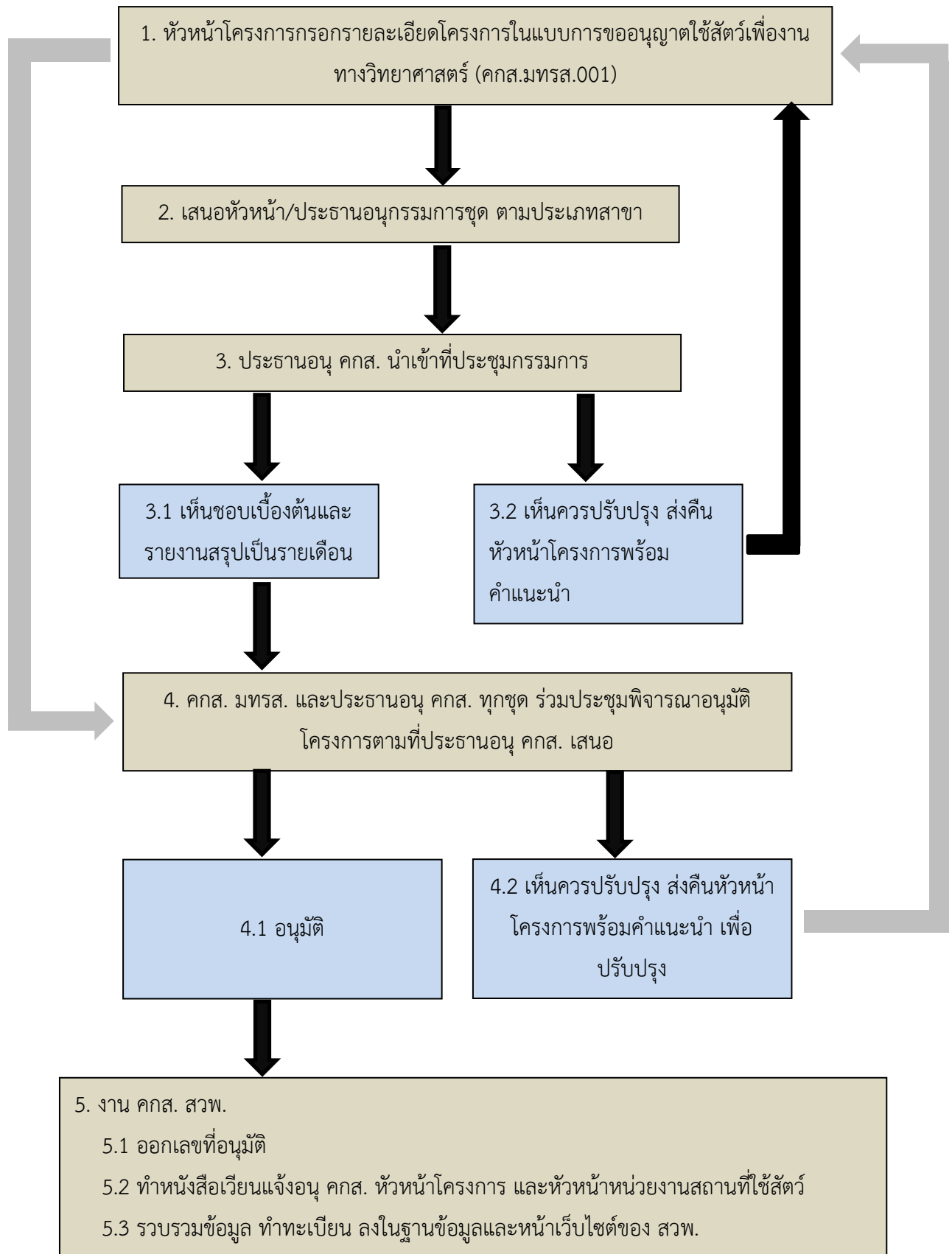


ขั้นตอนการพิจารณาอนุมัติโครงการใช้สัตว์เพื่องานทางวิทยาศาสตร์



- หมายเหตุ 1. ทั้งนี้ขอให้ผู้รับผิดชอบในแต่ละขั้นตอนกำหนดการพิจารณาครั้งก่อนโดยเร็วเพื่อประโยชน์ของนักวิจัย
2. โครงการที่ต้องได้รับการอนุมัติ คือ ฟาร์มผลิตสัตว์ทุกฟาร์ม ทุกรายวิชาที่มีการใช้สัตว์ที่มีชีวิต ปัญหาพิเศษทุกเรื่องที่มีการใช้สัตว์ที่มีชีวิต งานวิจัย งานทดลองทุกเรื่องที่มีการใช้สัตว์ที่มีชีวิตทั้งที่ของงบประมาณและทุนส่วนตัว และโครงการที่ของงบประมาณจากภายนอก สามารถยื่นแบบขอใช้สัตว์โดยตรงที่คณะอนุ คกส. และได้รับอนุมัติก่อนยื่นขอรับงบประมาณ
3. การใช้สัตว์บก ยื่นได้ที่สำนักงานสาขาสัตวศาสตร์ การใช้สัตว์น้ำ ยื่นได้ที่สำนักงานสาขาวิทยาศาสตร์การประมง และการใช้สัตว์อื่น ยื่นได้ที่สำนักงานสาขาพืชศาสตร์ คณะเทคโนโลยีการเกษตรและอุตสาหกรรมเกษตร